

DONATELLA DAVANZO

presenta



SALA CELIO
PROVINCIA DI ROVIGO

VIA RICCHIERI, DETTO CELIO, 8

45100 ROVIGO

dal 22 MAGGIO 2010
inaugurazione
ore 18:00

al 29 MAGGIO 2010

DONATELLA DAVANZO

ANTROPOLOGA E FOTOGRAFA DI PROFESSIONE, DONATELLA DAVANZO SI DEDICA DA UNA DECINA D'ANNI ALLO STUDIO DELLA SPAZIALITÀ. UN'ANALISI INSERITA DAPPRIMA IN AMBITO FILOSOFICO NELLA SUA CITTÀ (UNIVERSITÀ DI TRIESTE, 2001) E APPROFONDATA IN SEGUITO IN MODO PIÙ SPECIFICO NELLA RICERCA ANTROPOLOGICA (UNIVERSITÀ CA' FOSCARI, 2004).

NEI TERRITORI NORDAMERICANI DEL SUD-OVEST, SEDE DELLA SUA RICERCA, HA DOCUMENTATO IL PROFONDO LEGAME CHE UNISCE IL TERRITORIO ALLE POPOLAZIONI CHE LO ABITANO, STUDIANDO DAPPRIMA I DETTAGLI ARCHITETTONICI E GLI INSEDIAMENTI TRADIZIONALI PREISTORICI E CONTEMPORANEI DELLE COMUNITÀ PUEBLO, HOPI E NAVAJO.

IN SEGUITO HA PROSEGUITO QUESTA TEMATICA CON L'ANALISI DELL'INSIEME DI SEGNI CHE IL PAESAGGIO È IN GRADO DI RESTITUIRE, COME LE PITTURE RUPESTRI E LA LORO RELAZIONE CON LE TECNICHE DI ASTRONOMIA PRIMITIVA E, NEGLI ULTIMI ANNI, LA RELAZIONE TRA TERRITORIO E COMUNITÀ ATTRAVERSO LO STUDIO DEL SISTEMA DI CANALIZZAZIONE DELLE ACEQUIAS NELL'AREA DEL RIO GRANDE E DEL MESSICO SETTENTRIONALE (RICERCHE PERIODO 2007-2009). UN'ATTENTA ANALISI ANTROPOLOGICA E FOTOGRAFICA CHE INTENDE EVIDENZIARE QUANTO LA SPAZIALITÀ POSSA COMUNICARE SIGNIFICATI CULTURALI MA CHE SOTTENDE ANCHE L'INTERESSE DELL'ANTROPOLOGA VERSO LA DIMENSIONE VISUALE COME IMPORTANTE STRUMENTO PER LA RICERCA SUL CAMPO.

OLTRE ALLE RICERCHE SVOLTE NEI TERRITORI NATIVI, L'ANTROPOLOGA SI DEDICA AL MEZZO FOTOGRAFICO PER DOCUMENTARE ANCHE AMBITI PIÙ VICINI AI NOSTRI: L'ATTIVITÀ DEI CLOWN-DOTTORI, I MESTIERI VENEZIANI (MERLETTAIE, VETRAI E PESCATORI), I DANZATORI DI TANGO. RICERCHE PUBBLICATE IN SAGGI E TESTI E PRESENTATE IN NUMEROSE ESPOSIZIONI.

COLLEGANDO DUE AMBITI DISCIPLINARI COSÌ DIVERSI E COMPLESSI, COME LA RICERCA ANTROPOLOGICA E LA FOTOGRAFIA, LA SUA ATTENZIONE SI RIVOLGE ALL'IMMAGINE COME LUOGO CHE RENDE POSSIBILE L'INCONTRO INTERCULTURALE. DI RECENTE HA INIZIATO UN'ATTIVITÀ DI SEMINARI RIVOLTI ALL'APPROFONDIMENTO SPECIFICO DELLA POTENZIALITÀ DELLA TECNICA VISUALE NELLA RICERCA SOCIALE E NELLA DOCUMENTAZIONE ETNOGRAFICA.

RIFERIMENTI: E-MAIL ydado@yahoo.it - SITO: WWW.ANTHROPHOTO.NET

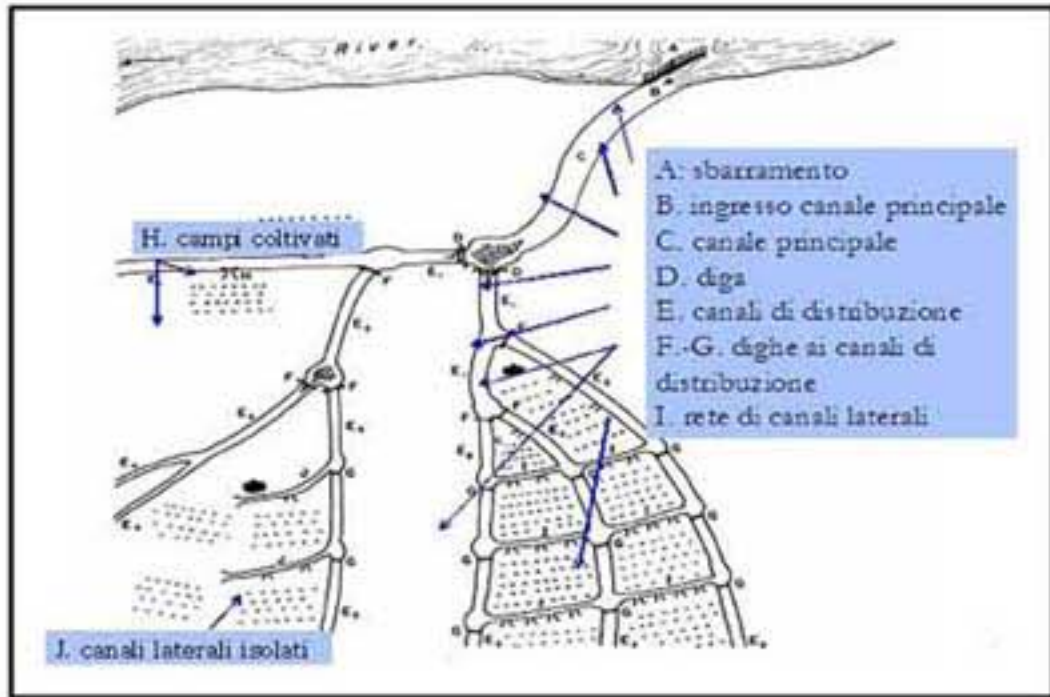
IL LINGUAGGIO DELLA SPAZIALITÀ

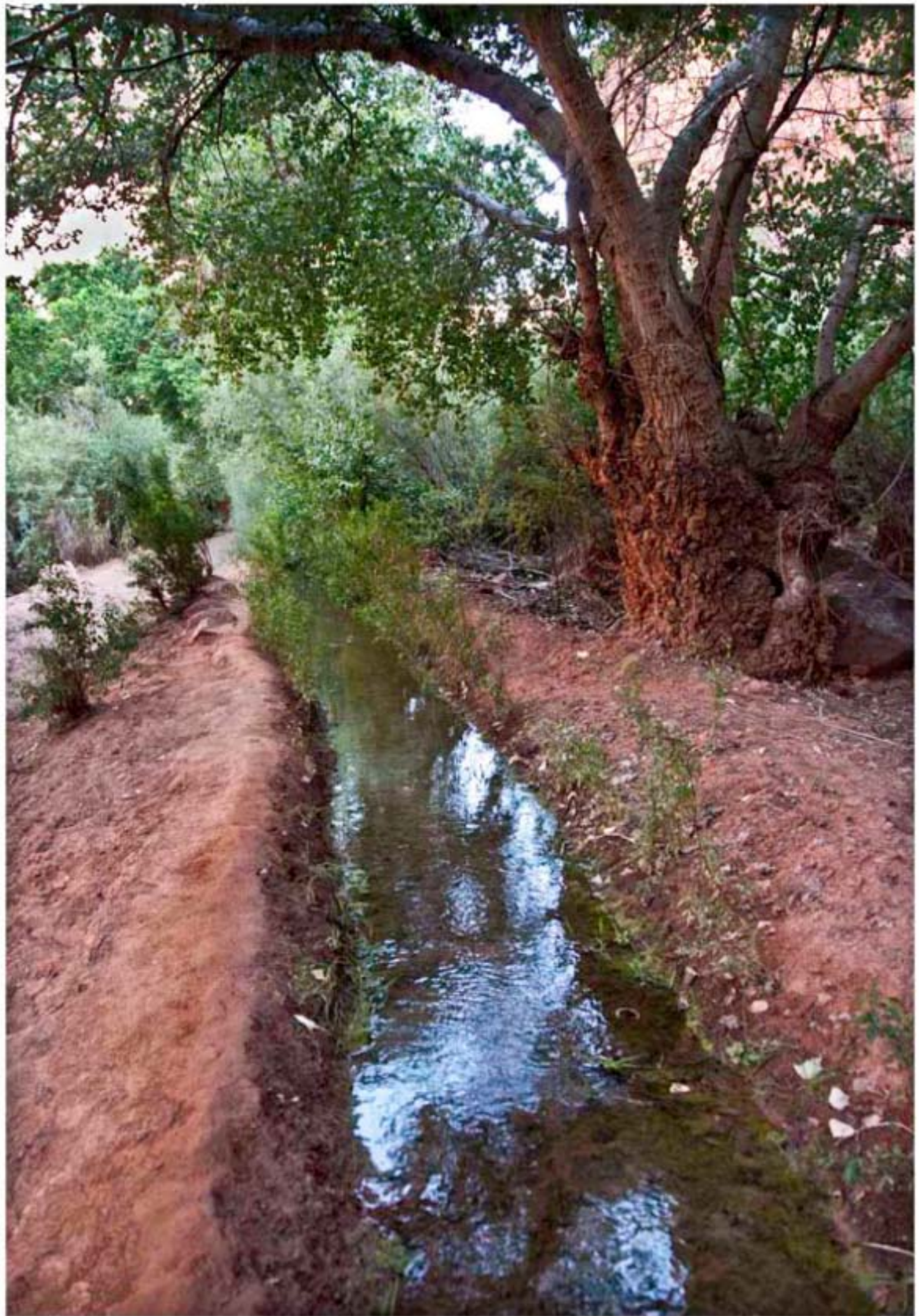
LA POSSIBILE CONNESSIONE SOCIALE CON L'AMBIENTE NATURALE TROVA LA SUA REALIZZAZIONE NEL SENSO DELL'ABITARE UN TERRITORIO. ED È DALLA LETTURA DEI SEGNI LASCIATI DALL'UOMO SUL TERRENO CHE L'INTERPRETAZIONE ANTROPOLOGICA DELLA SPAZIALITÀ RISALE DAL PAESAGGIO PER COMPRENDERE LE CULTURE CHE GLI APPARTENGONO. QUASI CREANDO UN PERCORSO INVERSO, IL LUOGO NON RAPPRESENTA COSÌ UNA SEMPLICE DIMENSIONE INERTE E SILENZIOSA MA COSTITUISCE UN'ESPRESSIONE DI PRATICHE UMANE CHE RACCONTANO UN VISSUTO CULTURALE.

DA UNA CONFIGURAZIONE ABITATIVA, AD ESEMPIO UN VILLAGGIO, È POSSIBILE ALLORA RISCOPRIRE MOLTO PIÙ CHE UN SEMPLICE ADATTAMENTO UMANO ALL'AMBIENTE. OGNI DETTAGLIO PUÒ DIVENTARE UN COLLEGAMENTO NON SOLO ALL'HABITAT DI RIFERIMENTO MA ANCHE IN RELAZIONE A PIANI DIVERSI: FISICO, NATURALE, FUNZIONALE, ECONOMICO, SOCIALE E RELIGIOSO.

IN QUESTO "HABITUS" DINAMICO ANCHE UN CANALE DI IRRIGAZIONE, COME L'ACEQUIA, IN QUANTO ESEMPIO DI TECNOLOGIA TRADIZIONALE, PUÒ COSTRUIRE CONNESSIONI SIGNIFICATIVE TRA LA COMUNITÀ E IL PROPRIO TERRITORIO. UNA PRATICA DOVE L'ACQUA, OLTRE A RAPPRESENTARE UNA RISORSA NATURALE, ENTRA A FAR PARTE DELLE DINAMICHE CHE DEFINISCONO ANCOR OGGI PRECISE CONFIGURAZIONI IDENTITARIE.











الساقية

ACEQUIA SPAZIALITA' MULTICULTURALE E CONTINUITÀ STORICA

FIN DAI PRIMI INSEDIAMENTI ABITATIVI L'ATTENZIONE PER LA RISORSA IDRICA DA PARTE DELLE COMUNITÀ LOCALI SI ERA RIVELATA BASILARE COME DIMOSTRANO ANCHE LE PITTURE RUPESTRI. IL PROBLEMA DELLA PERSISTENZA DELL'ACQUA NECESSITAVA DI UN'ORGANIZZAZIONE TECNOLOGICA OTTIMALE PER FAR FRONTE A PERIODI ANCHE DI INTENSA SICCIÀ.

DAI RESOCONTI E DALLE CRONACHE DEI PRIMI CONTATTI SPAGNOLI È NOTO L'UTILIZZO DI UN SISTEMA PER L'IRRIGAZIONE NEI TERRITORI DEL SUD-OVEST TRAMITE LA RIDISTRIBUZIONE IDRICA BASATA SULLA DEVIAZIONE DELL'ACQUA DA FONTI PRINCIPALI, FIUMI O ACQUITRINI.

QUESTA STRAORDINARIA "CULTURA DELL'ACQUA", ESPRESSIONE INTESA ANCHE NEL SENSO FUNZIONALE DI CONTROLLO, SOLLEVÒ UN SENSO DI MERAVIGLIA, PER LA RASSOMIGLIANZA RISCONTRATA TRA IL SISTEMA NATIVO AMERICANO E LE REGIONI DI ORIGINE DEI PRIMI OCCUPANTI DELL'AREA: L'ANDALUSIA E VALENCIA.

DALLA FUSIONE DELLE DUE PRATICHE, TRADIZIONALE E COLONIALE, IL SISTEMA DELLE ACEQUIAS DEL NEW MEXICO INIZIÒ AD ASSUMERE UNA SUA PRECISA CONFIGURAZIONE CON RICADUTE NON SOLO SULL'ASPETTO TECNOLOGICO MA SOPRATTUTTO SULLA REGOLAMENTAZIONE COMUNITARIA. IN PARTICOLARE ALCUNE DISPOSIZIONI CHE SI RIFERISCONO ALL'UTILIZZO DELL'ACQUA RISENTONO DELLE USANZE ARABE ENTRATE NEL TERRITORIO SPAGNOLO CON L'OCCUPAZIONE MORESCA.

IL NOME STESSO ACEQUIA DERIVA DAL TERMINE ARABO AS'SAQUIYA.





CONTROLLO DELL'ACQUA

DAL PUNTO DI VISTA STRUTTURALE L'ACEQUIA È UN CANALE D'IRRIGAZIONE COSTRUITO TRADIZIONALMENTE A MANO E CON ATTREZZI IN LEGNO. IL SUO FUNZIONAMENTO UTILIZZA SBARRAMENTI PIÙ O MENO TEMPORANEI, LA VELOCITÀ DI SCORRIMENTO DELL'ACQUA E LA PENDENZA DEL TERRENO.

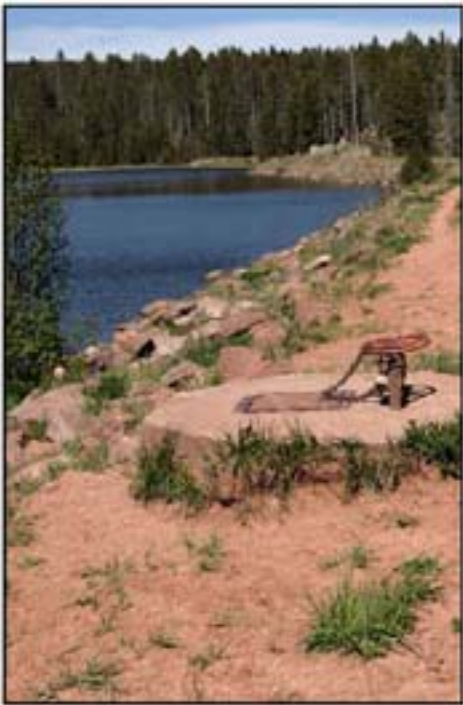
SOPRATTUTTO L'INCLINAZIONE COSTITUISCE L'ELEMENTO PIÙ UTILE PER INDIRIZZARE IL FLUSSO IDRICO, QUASI FOSSE UN PIANO INCLINATO, AVVALENDOSI ANCHE DI "SALTI", STRUTTURE DI CONTROLLO CHE, MODIFICANDO IL LIVELLO DI CADUTA, RIESCONO A DEVIARE LA CORRENTE ATTRAVERSO UN SISTEMA DI CHIUSE. UNA DIGA O CANCELLO DI TESTA (*PRESA*) SEGNA IL PUNTO IN CUI L'ACQUA DIVERGE DAL CORSO PRINCIPALE, SBARRAMENTO CHE NELL'ANTICHITÀ ERA COSTRUITO CON LEGNAME E ROCCE DISPONIBILI LOCALMENTE.

QUESTA COSTRUZIONE PERMETTE DI MANTENERE IL LIVELLO IDRICO ALLA STESSA ALTEZZA IN MODO DA FAVORIRE LA CADUTA DELL'ACQUA NEL CANALE PRINCIPALE (*ACEQUIA MADRE*). PERPENDICOLARE A UNO DEI TERRAPIENI DEL FIUME ED ESTESO PER DIVERSE MIGLIA QUESTO FOSSATO PRINCIPALE SI COLLEGA AI CANALI LATERALI DETTI "RAMI" (*SANGRIAS*). L'ORIENTAMENTO DEI CAMPI E RECENTI LAVORI DI CANALIZZAZIONE PERMETTONO ALL'ACQUA DI RIMETTERSI NELLA CORRENTE ORIGINARIA ANCHE ATTRAVERSO IL CANALE DI DRENAGGIO (*DESAGUE*). LUNGO I CORSI D'ACQUA SI INCONTRANO COSTRUZIONI SPARSE UTILI AL CONTROLLO DELL'ACQUA CHE "SEGNANO" IL TERRITORIO LUNGO I FOSSATI: UNA COSTELLAZIONE DI DIGHE, CHIUSE E SBARRAMENTI; DEPOSITI, CISTERNE E BACINI IDROGRAFICI CHE FUNZIONANO COME RISERVE D'ACQUA. SI INCONTRANO ANCHE ALTRI TIPI DI STRUTTURE: MULINI, PONTI E RECINTI. L'AGGIUNTA DI TUBAZIONI INTERNE ED ESTERNE, RIVESTIMENTI IN CEMENTO PER LA PROTEZIONE DEI CANALI E STRUTTURE COME LE CANOE, DI PIÙ ANTICA TRADIZIONE, ASSICURANO LO SCORRIMENTO E LA DISTRIBUZIONE DELL'ACQUA.









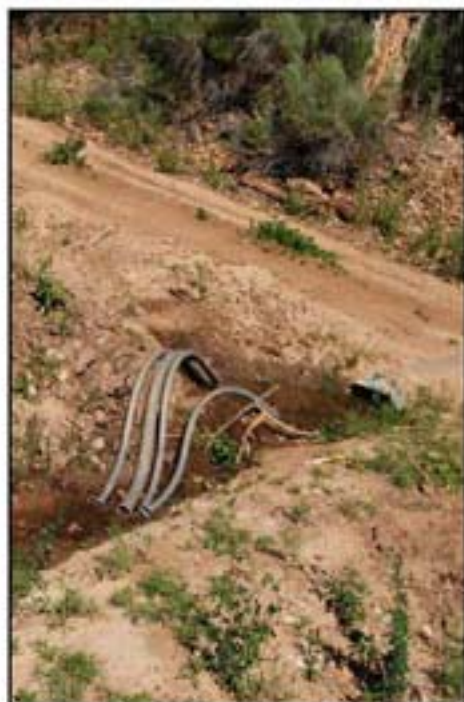
REPARTIMIENTO DE AGUA

DANDO SENSO AL SISTEMA DI CANALIZZAZIONE DELLE ACEQUIAS, NELLA SUA FORMA PIÙ SEMPLICE LA DEVIAZIONE DELL'ACQUA AL CAMPO NON NECESSITAVA DI UNA CHIUSA. MA AL DI LÀ DEL SENSO FUNZIONALE, CON QUESTO PROCESSO SI INTENDE LA DISTRIBUZIONE DELL'ACQUA BASATA SULLA QUANTITÀ PROVENIENTE DA UN FIUME E IL NUMERO DI ACRİ COLTIVATI DA IRRIGARE. RIPRENDENDO IL CONCETTO DI EQUITÀ GIÀ CODIFICATO NEI TESTI SACRI MORESCHI, SI RIPROPONE COSÌ L'INTRECCIO DI TRADIZIONI CULTURALI CHE LE ACEQUIAS RAPPRESENTANO. INOLTRE, DURANTE I PERIODI DI SICCITÀ I *PARCIANTES* (UTILIZZATORI DEL CANALE E MEMBRI DELL'ASSOCIAZIONE OMONIMA) RICEVONO LA MISURA D'ACQUA NECESSARIA, DETTA *FILO DE AGUA*. SI TRATTA DI UN MODELLO NUOVAMENTE DI TIPO ISLAMICO CHE TIENE CONTO DEI MOMENTI OTTIMALI DELLA GIORNATA E DELLA PRIORITÀ DELLE COLTURE DA PRESERVARE. L'ACQUA, CONSIDERATA UN BENE COMUNE, ERA DISTRIBUITA AI COLONI PER OTTEMPERARE ALLE DISPOSIZIONI E PROMUOVERE IL BENESSERE PUBBLICO. LE ACEQUIAS DIVENNERO LA CHIAVE PER LO SVILUPPO ECONOMICO DEL NUOVO SISTEMA RURALE CHE SI STAVA SVILUPPANDO, E INDICARONO NON SOLO UNA TECNOLOGIA MA UN SELF-GOVERNMENT DEFINITO, TUTTORA PRESENTE IN QUEST'AREA.



STRUTTURE AGGIUNTE

OLTRE ALLE ACEQUIAS IL SISTEMA PREVEDE CANALI ANCHE ARTIFICIALI, COME LE CANOE, COSTRUITE CON TAVOLE DI LEGNO CAVO PER PORTARE L'ACQUA OLTRE UN ABISSO O UN ARROYO. LA CANOA VENNE GRADUALMENTE RIMPIAZZATA DA TUBAZIONI IN METALLO. LE TUBAZIONI COSTITUISCONO UN ALTRO SISTEMA PER CONVOGLIARE L'ACQUA, DI FORMA CILINDRICA HANNO LO STESSO USO DELLE PRECEDENTI. ALCUNI PROGRAMMI SCIENTIFICI HANNO PREVISTO L'INSERIMENTO DI NUOVE STRUTTURE PERMANENTI NEL SISTEMA DI CANALIZZAZIONE AL FINE DI OTTENERE UN MAGGIORE CONTROLLO SULLO SCORRIMENTO DELL'ACQUA. SEZIONI PIÙ O MENO PROLUNGATE DI TUBAZIONI POSSONO EVITARE ALLE ACEQUIAS PROBLEMI DI SEDIMENTAZIONE SOPRATTUTTO NEI TRATTI MAGGIORMENTE BOSCHIVI, DOVE I DETRITI OSTRUISCONO SPESSO IL CANALE, O DOVE IL TERRENO SI PRESENTA MAGGIORMENTE POROSO. SOLUZIONI CHE SPESSO SONO STATE OGGETTO DI CONTROVERSIE NELLA COMUNITÀ IN QUANTO QUESTI RIVESTIMENTI POSSONO IMPEDIRE IL NORMALE SCORRIMENTO DELL'ACQUA E QUINDI CREARE UN RALLENTAMENTO DEL FLUSSO IDRICO. INOLTRE IMBRIGLIARE IL CANALE, COME NEL CASO DEL RIVESTIMENTO IN CEMENTO, ANDREBBE A DIMINUIRE LE INFILTRAZIONI NEL TERRENO CHE SI VERIFICANO LUNGO I TERRAPIENI E COME SI DICEVA MANTENGONO IL GRADO DI UMIDITÀ OTTIMALE PER LE ZONE LIMITROFE.













RITUALITA'

LA RITUALITÀ CHE APPARTIENE ALL'ACQUA E CHE CULMINA CON LA BENEDIZIONE DEL CANALE È UN MOMENTO ATTESO CON GRANDE PARTECIPAZIONE E VIENE ACCOMPAGNATO CON LO SPARGIMENTO DELLA FARINA DI GRANO PRESSO LE COMUNITÀ NATIVE O CON LE DANZE DEI MATACHINES, PRESSO LE COMUNITÀ ISPANICHE. LA PROCESSIONE INVOCA SAN YSIDRO COME PATRONO DELLO STILE DI VITA PASTORALE A BENEDIRE I CAMPI, LA FRUTTA, LE ACEQUIA, E GLI ARMENTI DEL RANCHO, LA BENEDIZIONE DEI CAMPI PER UN BUON RACCOLTO.

LA PROCESSIONE, ACCOMPAGNATA ANCHE DA STATUE ED EFFIGI SACRE, SI SNODA LUNGO UN TRACCIATO CHE DIVENTA UN SENTIERO RITUALE, TRA ELEMENTI NATURALI DEL TERRITORIO E LA COMUNITÀ CHE ASSISTE, PER RIFONDARE ANNUALMENTE LA COESIONE TRA PAESAGGIO E MODELLO CULTURALE. L'ACQUA RIPROPONE ATTRAVERSO LA PERIODICITÀ DEL RITUALE IL SENSO STORICO-CULTURALE DELL'ABITARE IL PROPRIO SPAZIO.

QUESTI MOMENTI CERIMONIALI SI INSERISCONO NEI RITUALI DI PRIMAVERA, SPESSO A SEGUITO DELLA PULIZIA ANNUALE DEI CANALI, PROCEDURA DETTA *LIMPIA DE LA ACEQUIA*. MANTENERE I CANALI METTE IN LUCE, FORSE ANCORA IN MODO PIÙ EVIDENTE, IL LEGAME CON IL PROPRIO TERRITORIO. SCANDITI DA UN RITMO RURALE, TUTTI I PARCIANTES RIASSEGNANO ALL'ACQUA IL SIGNIFICATO DI FONTE ORIGINARIA DEL LORO SISTEMA SOCIALE. SEZIONE PER SEZIONE OGNI PARCIANTES HA IL COMPITO DI PULIRE UNA CERTA MISURA DEL CANALE RIMUOVENDO LE SEDIMENTAZIONI, I DETRITI E LE SOSTANZE ORGANICHE ACCUMULATE NEL CANALE DURANTE LO SCORRIMENTO DELL'ACQUA E CHE POTREBBERO CORRODERE I TERRAPIENI E IL FONDO DELL'ACEQUIA.





MATACHINES

LA DANZA DEI MATACHINES È L'UNICO DRAMMA RITUALE CHE RIUNISCE LE COMUNITÀ PUEBLO E ISPANICA NELLA VALLE DELL'ALTO RIO GRANDE. NONOSTANTE LO STILE DELLA RAPPRESENTAZIONE POSSA VARIARE ALCUNI ELEMENTI LA DEFINISCONO: UNA GIOVANE IN ABITO BIANCO, LA "MALINCHE" SIMBOLO DI PUREZZA, DUE LINEE DI DANZATORI, UN "COMBATTIMENTO" SIMBOLO DELLA LOTTA TRA MORI E CRISTIANI, NELL'INTERPRETAZIONE DELL'ORIGINE SPAGNOLA. PER LA COMUNITÀ PUEBLO IL REGNANTE CHE ACCOMPAGNA LA GIOVANE RICHIAMA INVECE LA FIGURA DEL RE MESSICANO MONTEZUMA. LA CARATTERISTICA MASCHERA, IL TRIDENTE E IL SONAGLIO SONO GLI ELEMENTI TIPICI DEI DANZATORI. DURANTE LA PROCESSIONE, CHE CONDUCE ALLA BENEDIZIONE DELL'ACQUA ALLA FONTE, ANCHE LA STATUA DI SANT'ANTONIO VIENE VESTITA CON L'ABITO TRADIZIONALE DEI MATACHINES. MUSICHE ISPANICHE SI FONDONO CON QUESTO RITUALE E ACCOMPAGNANO I DANZATORI PER TUTTO IL TRAGITTO. QUI IL SACERDOTE BENEDICE IL LUOGO VERSANDO DELL'ACQUA DAVANTI ALLA COMUNITÀ. ONO ANCHE SANT'ANTONIO, NELLA PROCESSIONE CHE BENEDICE L'ACQUA NELLA FESTIVITÀ CELEBRATA A METÀ GIUGNO IN QUESTA ZONA. LA SEQUENZA DELLA DIVERSE FASI DELLA CELEBRAZIONE, DALLA SANTA MESSA IN CHIESA, LA PROCESSIONE E IL "COMBATTIMENTO" TRADIZIONALE SCANDISCONO QUESTO TEMPO RITUALE.



RISCHI



RISCHI DI VARIA NATURA STANNO METTENDO A REPENTAGLIO LA SUSSISTENZA DI QUESTI VILLAGGI. TRA QUESTI, VA CONSIDERATO UN MAGGIOR NUMERO DI NUOVI IMPIEGHI NEI SETTORI URBANISTICI E INDUSTRIALI CHE RICHIEDONO UN TRASFERIMENTO DEI DIRITTI D'ACQUA ALLONTANANDO TALE AMMINISTRAZIONE DALLE COMUNITÀ DELLE ACEQUIAS. QUESTO PROCESSO CONTRASTA NETTAMENTE CON LA LORO POSIZIONE TRADIZIONALE CHE VEDE NELLA GESTIONE DELLE ACEQUIAS IL FONDAMENTO DELLA PROPRIA FORMA TRADIZIONALE DI ECONOMIA E DI AUTO-GOVERNO. ALTRI MOTIVI DI INSTABILITÀ CHE STANNO METTENDO A RISCHIO LA SOPRAVVIVENZA DELLE ACEQUIAS RIGUARDANO LA TECNOLOGIA IN SENSO STRETTO. IL TRASFERIMENTO DEL DIRITTO ALL'ACQUA POTREBBE CAUSARE UN FUNZIONAMENTO NON EFFICIENTE DEI CANALI. SE LA QUANTITÀ DEVIATA DAL FIUME FOSSE INFATTI EROGATA IN MISURA MINORE, LO SCORRIMENTO DELL'ACQUA NELLE ACEQUIAS POTREBBE RISULTARE NOTEVOLMENTE RIDOTTO.

DAL PUNTO DI VISTA AMBIENTALE QUESTA RIDUZIONE POTREBBE COMPORTARE NOTEVOLI CAMBIAMENTI NELLA VEGETAZIONE E NELLE SPECIE ANIMALI PROPRIE DEI TERRITORI IRRIGATI. INOLTRE, DALLA MANCANZA DI UNA CORRETTA REGOLAMENTAZIONE RIGUARDO IL TRASFERIMENTO DEI DIRITTI, DERIVEREBBE ANCHE UNA GRANDE RICADUTA SOCIALE ED ECONOMICA SU TUTTI I MEMBRI DELLA COMUNITÀ RESTANTI E QUINDI DELL'INTERO SELF-GOVERNMENT. DAL PUNTO DI VISTA GOVERNATIVO LE ASSOCIAZIONI DELLE ACEQUIAS SONO RICONOSCIUTE DALLO STATUTO DEL **NEW MEXICO** COME SUDDIVISIONI POLITICHE DELLO STATO E CONSIDERATE SOPRATTUTTO IN QUANTO STRUMENTI PER MANTENERE IL SENSO STORICO DELLA REGIONE. TEMA IMPORTANTE DAL MOMENTO CHE UNA DELLE FONTI DI MAGGIORE INSTABILITÀ PROVIENE DAL PROGRESSIVO DECADIMENTO DEL SISTEMA DI VALORI DELLE ACEQUIAS CAUSATO DALL'INVECCHIAMENTO DELLA POPOLAZIONE, CON LA PERDITA DELLA PROFONDITÀ STORICA E LO SPOSTAMENTO DELLE GIOVANI GENERAZIONI DALLE AREE RURALI A QUELLE URBANE.

A wooden signpost stands in a forest. The sign is mounted on a vertical wooden post and has a horizontal wooden board with text. The text is painted in a light blue or green color. The background shows a stream flowing through a wooded area with many trees and some rocks.

ANCIENT ACEQUIAS
ACTER 1849 NEW MEXICO
COURSE OF DITCHES OR
ACEQUIAS ESTABLISHED PRIOR
TO JULY 20 1851 SHALL NOT BE



Formazione di associazioni e gruppi di volontariato
New Mexico Acequia Association
www.lasacequias.org

"El Agua es la Vida"
"El Agua No Se Vende, El Agua Se Defiende"

2004 Acequia Field School

June 2 through 27, 2004 and NMAA will sponsor the 1st Annual Acequias y Maresadas Documentary Field School. This is a summer class offered through UNM and will include a field based survey of the acequia culture and landscapes of New Mexico, based on the folkways associated with the traditional management of water, historic land grants, and agriculture. This overview of the ecology, history, ethnography, and sustainable systems of the region is accompanied by a series of cultural presentations. The weeks of fieldwork will be conducted in the middle Rio Grande Valley, Texas Canyon, and Cuba, plus one week in the Mora Valley of northern New Mexico.

Muestras de las Acequias
Junio 2004

Muestras de las Acequias
Febrero 2004

Muestras de las Acequias
Julio 2002

Muestras de las Acequias
Noviembre 2002

Acequia Governance
Urbano Cuevas
Santrosas Familia
Food & Seed Alliance
Traditions and Resilience
Robert W...
Support de las Acequias
Legislative
Research
Join the UNM
Attend the UNM
Calendar

El Agua
No Se Vende

El Agua
Se Defiende

NEW MEXICO ACEQUIA ASSOCIATION 505-995-9644 www.lasacequias.org

STRATEGIE



DALLA FINE DEGLI ANNI 80 LA GESTIONE E LA MANUTENZIONE DELLE ACEQUIAS PREVEDE LA MAPPATURA DELLE RISORSE IDRICHE E DELLE COMUNITÀ DELLE ACEQUIAS, IL MONITORAGGIO DELL'UTILIZZO DELL'ACQUA, LA COOPERAZIONE CON GLI STUDI GEOLOGICI PER IL CONTROLLO DELLE ACQUE SOTTERRANEE E DI QUELLE DI LIVELLO E L'ESAME DELLE DIGHE.

IN SEGUITO SONO STATE ORGANIZZATE ORGANIZZAZIONI CON PROGRAMMI DI PROTEZIONE E POLITICHE DI SVILUPPO DEL TERRITORIO AFFINCHÉ L'INTEGRITÀ AMBIENTALE E CULTURALE DELLE ACEQUIAS VENGA MANTENUTA. CONGRESSI ANNUALI AGGIORNANO LE COMMISSIONI DELLE ACEQUIAS CON RIUNIONI PERIODICHE ALL'INTERNO DELLE COMUNITÀ SUI PROGETTI D'INTERVENTO E MANTENGONO LA BASILARE COOPERAZIONE TRA LE DIVERSE ORGANIZZAZIONI RIGUARDANTI LO SVILUPPO SOSTENIBILE PER LE AREE RURALI. ALTRE RISPOSTE AI POSSIBILI RISCHI E CAMBIAMENTI PROVENGONO DALLA COLLABORAZIONE DI GRUPPI DI VOLONTARIATO A LIVELLO REGIONALE E DALLA FORMAZIONE DI ASSOCIAZIONI PER RIABILITARE LE ACEQUIAS E DARE PRIORITÀ AI LORO INTERESSI, COME LA **NEW MEXICO ACEQUIA ASSOCIATION**.

TRA I CONTENUTI DELLE INIZIATIVE SONO MAGGIORMENTE SEGUITI I PROGRAMMI RIVOLTI ALLA NECESSITÀ DI INVESTIMENTI PER AUMENTARE IL SOSTEGNO ALLE COMUNITÀ E ALLE AZIENDE AGRICOLE, IL CONTROLLO E PROTEZIONE DEI CANALI. IMPORTANTI INVESTIMENTI ATTUATI RECENTEMENTE SI FOCALIZZANO SUI PROGETTI DI FORMAZIONE ORIENTATI AL COINVOLGIMENTO DELLE GIOVANI GENERAZIONI NELLE PRATICHE AGRICOLE, DELLE ACEQUIAS E NELLO SVILUPPO DELLE NUOVE COLTURE. PRESERVARE L'ASPETTO STORICO PER INCORAGGIARE UNA MAGGIORE CONSAPEVOLEZZA VERSO UNA PRATICA TRADIZIONALE PER RIUSCIRE A FAR FRONTE ALLE COMPETIZIONI FUTURE.



*Ognuno proviene "da un luogo"
ma per indicare la propria comunità di origine
è ancora in uso indicare il nome dell'acequia*

IN QUESTO FRAGILE ECOSISTEMA LE DIFFICILI DINAMICHE AMBIENTALI E SOCIALI HANNO TROVATO IN QUESTA TECNOLOGIA TRADIZIONALE NON SOLO UN METODO FUNZIONALE MA SOPRATTUTTO UN SISTEMA DI COESIONE E MANTENIMENTO DELLA PROPRIA IDENTITÀ. DA OLTRE 400 ANNI LE ACEQUIAS DEFINISCONO L'AREA DEL RIO GRANDE DANDO ORIGINE A UN INSIEME DI ORDINANZE, DISPOSIZIONI E PROVVEDIMENTI CHE VIA VIA HANNO REGOLAMENTATO LA PROPRIETÀ DEI CANALI, L'AGGIUDICAZIONE DEL DIRITTO ALL'ACQUA, LE MISURE STRAORDINARIE NEI CASI DI SICCIÀ. NOMINE DI FIGURE INCARICATE ALLA MANUTENZIONE DI TALI DIRITTI, COME IL MAYORDOMO, CONTINUANO A RENDERE TUTT'OGGI QUESTA RETE DI CONTROLLO IDRICO UNA POSSIBILITÀ SOSTENIBILE E COMPETITIVA, ANCHE IN UN AMBIENTE CHE CONSIDERA L'ACQUA UNA PROPRIETÀ PRIVATA E UNA COMODITÀ DA INSERIRE NEL MERCATO. CERTAMENTE UN PROCEDIMENTO CHE PROPONE ANCORA UN ECOSISTEMA CULTURALE NON PUÒ NON ENTRARE IN CONFLITTO CON LE POLITICHE DELLE MODERNE TECNOLOGIE, BASATE SULLA VISIONE DI UN'ECONOMIA GLOBALE DOVE L'ACEQUIA POTREBBE APPARIRE SOLO UNA VOCE DEL PASSATO. MA DALLA LETTURA STORICO-ANTROPOLOGICA DELLE ACEQUIAS EMERGONO ASPETTI CHE VANNO AL DI LÀ DI PRESUPPOSTI NOSTALGICI PER UNO STILE DI VITA IN ARMONIA CON L'AMBIENTE. DEFINITA A VOLTE "SISTEMA MORALE", L'ACEQUIA SI PONE ANCORA COME SINTESI DI COMPETENZE ECOLOGICHE, ECONOMICHE E CULTURALI, IN GRADO DI LIMITARE IL PROBLEMA DELLA DESTABILIZZAZIONE TERRITORIALE DOVUTA AGLI EFFETTI OMOGENEIZZANTI DELLA GLOBALIZZAZIONE E RAFFORZARE IN MODO SIGNIFICATIVO NON SOLO PER LE COMUNITÀ RURALI IN VIA DI SVILUPPO.